

Solution de visioconférence Microsoft Teams pour huddle rooms et bureaux de direction



Solution clé en main certifiée Microsoft Teams pour 1 à 4 personnes

Présentation

Le Yealink VC210-CP900, système de visioconférence d'entrée de gamme, est conçu pour les petites salles de réunion et les huddle rooms, ce qui lui vaut son surnom de MTR "mini".

Basé sur Android 9.0, cet appareil compact tout-en-un garantit un fonctionnement simple, fluide et sécurisé de votre visioconférence Teams, soit via la télécommande VCR20-MS, soit via un écran tactile LED connecté. Le VC210 est équipé d'une caméra ultra HD 4K qui capture un large champ de vision de 120° et la fonction de cadrage automatique apporte la meilleure perspective pour tous les participants.

Monté sur une colonne mobile avec écran full-HD et couplé au haut-parleur USB Yealink CP900 doté d'une prise de voix omnidirectionnelle à 360° et d'un son stéréo, ce bundle offre une expérience de visioconférences Microsoft Teams professionnelle dans les huddle rooms.

Caractéristiques principales



Huddle Rooms



Jusqu'à 4 personnes



Android 9.0



Fonctionne avec un écran tactile



Prise en main facile



Caméra 4K 3x digital



Audio HD Full-duplex



Wi-Fi intégré



Bluetooth intégré



Console de management

CERTIFIÉ POUR



Microsoft Teams

Des réunions faciles à démarrer et à gérer

La conception sept en un, intégrant Android OS, codec, caméra, Bluetooth, Wi-Fi et support, prend moins de place et minimise l'encombrement par les câbles. Pour un déploiement facile, il est prêt pour une vidéoconférence en branchant simplement l'alimentation PoE et le câble HDMI.



Une expérience de réunion haut de gamme

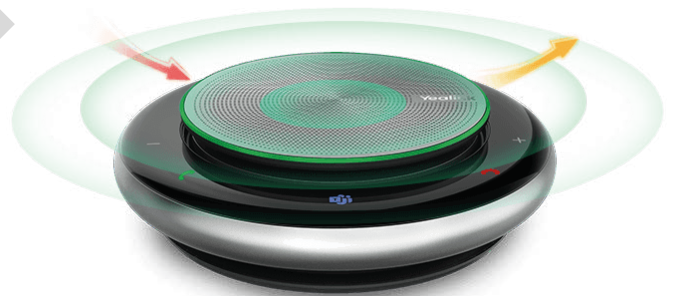
Avec son écran full-HD de 49 pouces monté sur un meuble colonne mobile stable et discret, cette solution s'intègre dans n'importe quel environnement de travail : très petite salle de réunion, huddle room ou encore bureau de direction. La caméra peut être installée sur ou sous l'écran et les câbles sont cachés dans la colonne.

La caméra Ultra HD 4K prend en charge le zoom numérique 3x et l'e-PTZ, et offre un champ de vision super large de 120°, couvrant tous les sièges de la table sans aucun réglage de la caméra. Grâce à la fonction de cadrage automatique, la VC210 garantit que tous les participants à la réunion sont toujours en vue et qu'ils bénéficient d'une image optimale à l'écran sans aucun contrôle PTZ.



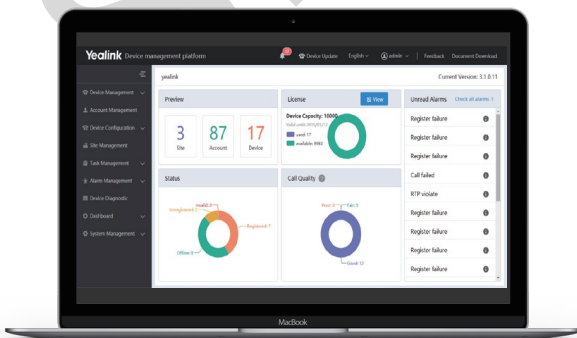
Un audio en HD dédié

Le haut-parleur CP900 de ce bundle est doté d'un son large bande et d'une captation de la voix omnidirectionnelle à 360° grâce à la formation de faisceau à six microphones. Il offre une expérience sonore full-duplex de qualité supérieure, ce qui permet aux utilisateurs d'être plus facilement entendus et de participer à la réunion.



Gérez facilement les périphériques grâce à la console de management des périphériques Yealink

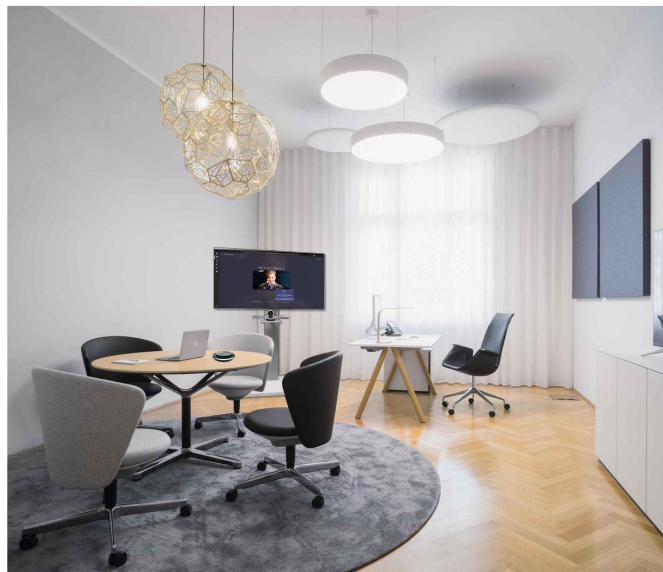
Grâce à la YDMP, la console cloud de gestion des périphériques Yealink, vous pouvez gérer, surveiller, configurer, mettre à jour et diagnostiquer à distance tous les périphériques audio et vidéo Yealink enregistrés sur la plateforme.



Solution de visioconférence Microsoft Teams pour huddle rooms et bureaux de direction

Solution clé en main certifiée Microsoft Teams pour 1 à 4 personnes

PVP € HT :



Contenu du bundle

Ce qui est inclus

- Codec caméra Yealink VC210
- Haut-Parleur et micro combiné Yealink CP900
- Télécommande VCR20-MS
- Meuble colonne Chorus
- Écran LED Full-HD 49"
- Garanties constructeur sur le matériel pendant 2 ans
- Contrat de maintenance Sérénité 2 ans
- Livraison en France métropolitaine

En option

- Extension des garanties constructeurs à 3, 4, ou 5 ans
- Extension du contrat de maintenance Sérénité à 3, 4, ou 5 ans
- Pré-configuration des équipements
- Installation en France métropolitaine
- Session de formation utilisateurs en visioconférence

Caractéristiques Techniques

Codec Caméra Yealink VC210

- Conception tout-en-un
- OS Android 9.0
- Contrôle tactile ou par télécommande VCR20-MS
- Rapport de résolution 4K, caméra e-PTZ 3x, et objectif grand angle 120°
- Cadrage automatique
- Audio HD dédié
- Bluetooth intégré
- Wi-Fi bi-bande intégré
- Plateforme de management
- Contrôle des réunions
- Appairage aux services Microsoft Teams

Haut-Parleur et Micro Yealink CP900

- 6 microphones à faisceaux
- Captation de la voix à 2 m et 360°
- 8 boutons tactiles pour le contrôle de l'audio
- Connectivité USB 2.0 PNP et Bluetooth 4.0
- Etendue du sans fil : 30 mètres
- NS, DSP, AEC

Meuble colonne mobile Chorus

- Hauteur de l'écran réglable
- Passage des câbles dans la colonne centrale
- 6 roulettes robustes cachées sous une jupe
- Conçu et fabriqué en France

Écran LED Full-HD de 49"

- Technologie rétro-éclairage LED
- Résolution native (pixels) 1920 x 1080
- Taille diagonale 49" / 127 cm
- Rapport d'aspect 16:9
- Luminosité de 300 cd/m²