



Mur multimédia

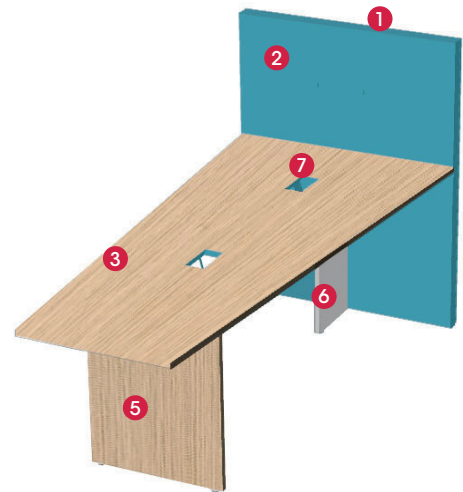
@meeting



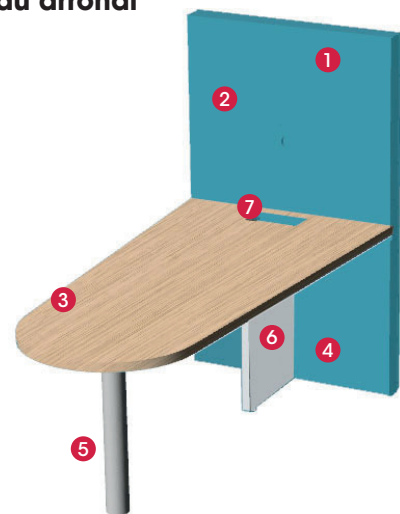
Construction

- 1 Châssis métallique largeur 98 mm finition blanc ou gris aluminium.
- 2 Châssis habillé de 4 panneaux mélamine pour constituer le mur. Panneaux de particules agglomérées en mélamine épaisseur 19 mm, contrebalancés dans le décor. Chants ABS antichocs thermocollés rayonnés en partie haute et basse, assortis au plateau.
- 3 Plateaux : Panneaux de particules agglomérées de densité 630 à 710 kg/m³ en mélamine épaisseur 38 mm, contrebalancés dans le décor. Chants ABS antichocs thermocollés rayonnés en partie haute et basse, assortis au plateau.
 Plateaux trapèze L 300 cm et les plateaux arrondis L180 cm pourvus de traverses de renfort.
 Les plateaux sont constitués de panneaux certifiés non feu de type M3 (combustible moyennement inflammable). Ces panneaux sont également certifiés E1 (contrôle d'émission de formaldéhydes).
- 4 Piétement panneau : Panneaux de particules agglomérées de densité 630 à 710 kg/m³ en mélamine épaisseur 38 mm, contrebalancés dans le décor. Chants ABS antichocs thermocollés rayonnés en partie haute et basse, assortis au plateau.
- 5 Piétement tube métallique rond diamètre 90 mm, avec embase métallique pour les modèles H 105 cm.
- 6 Piétement panneau de renfort épaisseur 38mm sous le plateau côté mur.
- 7 Solutions d'électrification incluses :
 - Goulottes métalliques sous les plateaux pourvus de trappe d'accès sans nourrice ;
 - Perçage Ø 60 mm avec bague blanche sur le panneau haut face utilisateur du mur pour le passage des câbles ;
 - Système de passage de câbles intégré au mur ;
 - Trappe d'accès sans nourrice 240x120 mm ou avec nourrices fixes intégrées (2 PC + 2 RJ 45 + 1 USB, câbles d'alimentation EUR de 2m fourni) ;
 - Support écran optionnel : bras support écran classique ou autre solution de support écran (nous consulter).

Plateau trapèze



Plateau arrondi

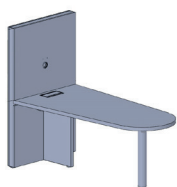


8	Plateaux trapèze	Plateaux arrondis
Largeur du mur	140 cm	90 cm
Longueur du plateau	300 cm	180 cm
Largeur du plateau côté mur / extrémité	1140 / 90 cm	90 cm
Hauteur du mur version debout / version assise	182,7 / 151,2 cm	182,7 / 151,2 cm
Hauteur du plan de travail version debout / version assise	105 / 73,5 cm	105 / 73,5 cm
Nombre de trappes	2	1

- 9 Préconisation d'entretien : chiffon sec - eau savonneuse. L'entretien ne doit pas se faire avec des produits contenant des solvants. Ne jamais utiliser de poudre, seuls les produits PH neutre sont indiqués.



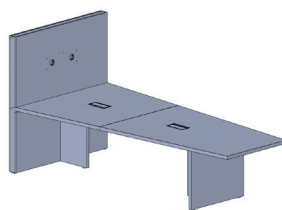
Synoptique en cm



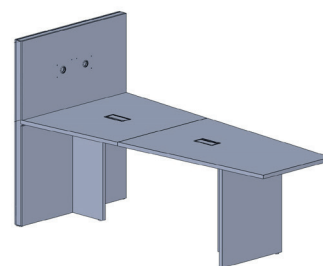
L 180 x P 90 x H mur 151,2 cm
Hauteur table 73,5 cm



L 180 x P 90 x H mur 182,7 cm
Hauteur table 105 cm



L 300 x P 140 x H mur 151,2 cm
Hauteur table 73,5 cm



L 300 x P 140 x H mur 182,7 cm
Hauteur table 105 cm

Nuancier

Décors de plateaux et de piétements mélamine sur demande



Blanc neige



Chêne blanc zébré

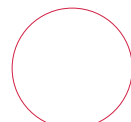


Noyer ambré



Chêne royal brun

Finitions de châssis et de piétements métalliques sur demande



Blanc



Gris aluminium

Décors de mur mélamine sur demande



Blanc neige



Chêne blanc zébré



Noyer ambré



Chêne royal brun



Rouge passion



Bleu lagon



Taupe



Gris macadam

Normes



Fabrication sous

L'ISO 14001 est un référentiel international reconnu pour le système de management environnemental. Basé sur le principe de l'amélioration continue (ou roue de Deming), il a pour finalité d'identifier, de vérifier et de maîtriser les aspects environnementaux de tout organisme et précise comment piloter tout le système.



La marque PEFC apporte la garantie que le produit que vous achetez est issu de sources responsables et, qu'à travers votre achat, vous participez à la gestion durable des forêts.